

ULF PETERMANN UND LARS MÖLLER
FASZINATION DES NORDEN



ULF PETERMANN UND LARS MÖLLER

Faszination des Norden

Ausstellung vom 22. Februar - 21. März 2015

Titelbild: Ulf Petermann | Raps Schlei

2015 | 12 x 15 cm | Öl auf Karton

Galerie Halbach

Großer Plan 14 · Telefon 05141 / 28421 · www.galerie-halbach.de

VORWORT UTE HALBACH-MEINECKE

Seit langem schon bin ich begeistert von den Bildern der Norddeutschen Realisten. Mehrmals durfte ich sehen, wie sich die Künstler dieser besonderen Malergruppierung in gemeinsamen Sitzungen gegenseitig künstlerisch bereichern. Ulf Petermann und Lars Möller, beide seit vielen Jahren Mitglied der Gruppe, haben dabei mit der Zeit nicht nur einen ähnlichen Duktus entwickelt, für sie steht auch das gleiche Motiv im Fokus ihrer Arbeit: Die Küstenlandschaft und der Strand.



Lars Möller | Frühes Licht

16 x 22 cm | Öl auf Leinwand

Daher lag es nahe, eine gemeinsame Ausstellung mit den beiden zu realisieren. Denn der direkte Vergleich offenbart dem Betrachter die feinen, auf den zweiten Blick aber doch sehr deutlichen Unterschiede im Werk der Künstler.

Lars Möller wurde 1968 in Hamburg geboren, wo er später bei Erhard Göttlicher studierte. Zahlreiche Ausstellungen, unter anderem auch in der Galerie Halbach, folgten.

Möller liebt das große Format. Seine Bilder sind rau und wild. Sie besitzen große Kraft und Tiefe. Ihnen fehlt alles Kitschig-Liebliche oder Bunte. Sie schmecken nicht nach süßer Zuckerwatte, sondern vielmehr nach einem schweren, trockenen Rotwein; einfach ehrlich, intensiv und facettenreich! Wie das stürmische Meer selbst, eilt Möller mit dem kraftvoll-leidenschaftlich geführten Pinsel über die Leinwand, um eine dramatisch bewegte Szenerie der Natur zu entwerfen. Seine Bildarrangements sind dabei immer auch durchdrungen von einem silbrig glänzenden Lichtschimmer, der hoffnungsfrohe Heiterkeit vermittelt.

Ulf Petermann wurde 1950 in Brunsbüttel geboren. Sein Studium absolvierte er bei Harald Duwe in Kiel. Petermanns Können zeigt sich besonders in seinen kleinformatigen Arbeiten. Trotz des eigentlich begrenzten Bildraumes

gelingt es ihm, die Weite der Nordischen Landschaft zu erfassen. Er schafft es, im Kleinen das Größte, nämlich die Erhabenheit der Natur zu bannen. Im Gegensatz zu Möller, dessen Bilder zumeist menschenleer sind, setzt Petermann bewusst die Darstellung von Menschen ein. Ihre Anwesenheit ist jedoch mehr Staffage, die aber gerade im kleinformatigen Bild dazu dient, die Erhabenheit und Weite des Himmels und der Landschaft zu verdeutlichen.

Das Kolorit in den Arbeiten Petermanns ist ähnlich zurückgenommen wie das bei Möller. Petermann gelingt es vor allem, verschiedene Lichtstimmungen in seinen Bildern einzufangen. Er sucht die atmosphärische Zuspitzung, das kontrastreiche Spiel mit Lichtreflexen.

Beiden Künstlern geht es nicht so sehr um die geografische Zuordnung des Bildthemas. Wenngleich Petermann und Möller zumeist auf der Rückseite ihrer Arbeiten verraten, welcher Ort abgebildet ist, lassen sich in den Werken selbst kaum Hinweise finden, die eine konkrete Verortung des Motivs ermöglichen.

Für das Bildverständnis ist dies jedoch nicht wichtig. Es geht darum, das Wesen des Nordens zu erfassen und die Faszination dieser besonderen Naturlandschaft zu



Ulf Petermann | 01/15 Raps Schlei

2015 | 15 x 21 cm | Öl auf Leinwand

vermitteln. Der russische Maler Claude Stin, der sich selbst einmal als „Schüler der Natur“ bezeichnet hat, meinte, „Mein Ziel war es, das Meer so zu malen, dass man es rauschen hört.“ Auch Petermann und Möller gelingt dies ohne Weiteres. Ich jedenfalls höre beim Betrachten ihrer Bilder das Rauschen des Meeres, die Wellen, den Wind und das Geschrei der Möwen.

In diesem Sinne wünsche ich auch Ihnen viel Freude beim Betrachten des Kataloges.



07/15 Abziehender Regen
2015 | 15 x 12 cm | Öl auf Malpappe



08/15 Abend - Sylt
2015 | 15 x 12 cm | Öl auf Malpappe



15/15 Sylt gegen Abend
2015 | 12 x 15 cm | Öl auf Malpappe



09/15 Sylt
2015 | 15 x 12 cm | Öl auf Malpappe



04/15 Raps Schlei
2015 | 15 x 12 cm | Öl auf Malpappe

58/14 Am Strand
2014 | 50 x 100 cm | Öl auf Leinwand





12/15 St. Peter Ording
2015 | 15 x 12 cm | Öl auf Malpappe



27/13 Bewölkter Tag
2013 | 30 x 40 cm | Öl auf Leinwand

135/14 Südstrand - Föhr
2014 | 70 x 90 cm | Öl auf Leinwand



110/14 Brandung Sylt

2014 | 50 x 100 cm | Öl auf Leinwand



134/14 Westfeuer - Ellenbogen

2014 | 50 x 70 cm | Öl auf Leinwand





11/15 Föhr
2015 | 15 x 12 cm | Öl auf Malpappe

05/15 Kronsgaard
2015 | 15 x 12 cm | Öl auf Malpappe



02/15 Raps-Schlei
2015 | 15 x 12 cm | Öl auf Malpappe

06/15 Sylt-Studie
2015 | 15 x 12 cm | Öl auf Malpappe



44/14 Am Strand - Sylt - Abend

2014 | 30 x 24 cm | Ölaufleinwand



137/14 Brandung - Sylt

2014 | 24 x 30 cm | Öl auf Leinwand



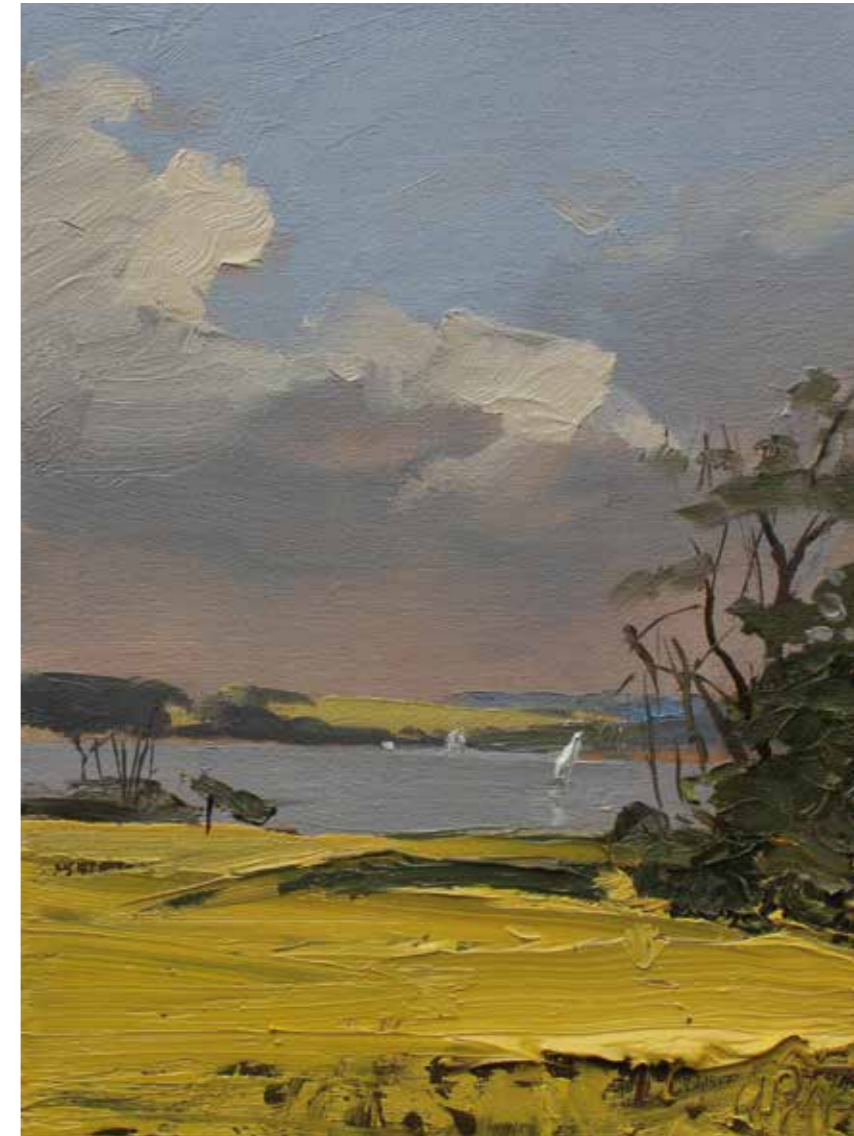
104/14 Schlei

2014 | 24 x 18 cm | Öl auf Leinwand



85/14 Boknis

2014 | 24 x 18 cm | Öl auf Leinwand





ULF PETERMANN

1950 in Brunsbüttel geboren
1976–81 Studium der Malerei in Kiel bei Harald Duwe
seit 1981 freischaffend tätig
seit 2002 Teilnahme an Symposien der
Norddeutschen Realisten

Diverse Einzel- und Gruppenausstellungen

Arbeiten in Öffentlichen Sammlungen:

Landesmuseum Schleswig
Land Schleswig-Holstein
Kreis Lippe Detmold
Stadt Kiel
Stadtmuseum Kiel
Sparkassen- und Giroverband
Landesarbeitsamt Kiel u.a.

Petermann lebt und arbeitet in Halebüll

Einzel-(E) und Gruppenausstellungen (Auswahl)

- 2014 Galerie Göldner, Bordesholm (mit Lars Möller)
Kunsthhaus Müllers, Rendsburg (E)
Kunsthhaus Hänisch, Kappeln (mit Lars Möller und Till Warwas)
Kunsthhandlung Messerschmidt, Flensburg (mit Lars Möller und Till Warwas)
- 2013 Haus Peters, Tetenbüll (E)
Kunsthhaus Müllers, Rendsburg
Schleswig-Holsteinisches Landesmuseum, Schleswig
Volkskundemuseum, Schleswig
Stadtgalerie, Westerland (mit Lars Möller)
Galerie Schemm, Münster
Kunsthhandlung Messerschmidt, Flensburg (E)
- 2012 Galerie Meyer, Lüneburg (mit Tobias Duwe und Till Warwas)
Kunsthhandlung Messerschmidt, Flensburg
Galerie Lüth, Halebüll (mit Lars Möller und Till Warwas)
Dr.-Carl-Häberlin-Friesen-Museum, Wyk/Föhr (mit Lars Möller und Till Warwas)
Stadtgalerie Westerland (mit den Norddeutschen Realisten)
Heimatomuseum Heiligenhafen (mit Tobias Duwe und Nikolaus Störtenbecker)
Landesmuseum Schleswig (mit Friedel Anderson, Lars Möller und Ralf Zurborg)
- 2011 Kunsthhaus Müllers, Rendsburg mit den Norddeutschen Realisten
Kate Karius, Stapelfeld
Kunsthhaus Müllers, Rendsburg (E)
Helferhaus-Galerie, Langenau/Ulm mit Lars Möller und Till Warwas
Kunsthhaus Hänisch, Kappeln mit Oscar Droege, Lars Möller und Jens Söndergaard
Galerie Art Mayence, Mainz mit Lars Möller und Till Warwas
Galerie Drum, Schleswig (E)
Rathaus Rellingen mit Till Warwas
- 2010 Galerie Müllers, Rendsburg
Galerie Moderne, Bad Zwischenahn
Galerie Rose, Hamburg
ARTHUS Galerie, Köln
Atelier Scherfose, Kassel (E)
Stadtgalerie „Alte Post“, Westerland auf Sylt
Kunsthhandlung Messerschmidt - Flensburg (E)
Galerie Lüth, Husum - Halebüll (E)
ARTHUS Galerie - Zell a.H.
Galerie Mönch - Bremen

Die Elbe beim Hindenburgpark
90 x 80 cm | Acryl auf Malpappe



Anleger Wittenberge
30 x 40 cm | Acryl auf Malpappe



Düne Listland, Abend

90 x 110 cm | Acryl auf Leinwand



Morsum Kliff, Watt

30 x 60 cm | Acryl auf Malpappe



Hanskalbsand

2x 18 x 24 cm | Acryl auf Malpappe



Haelleviksstrand

80 x 90 cm | Acryl auf Malpappe



Rabelsund

100 x 120 cm | Acryl auf Pappe



Kronsgaard

80 x 120 cm | Acryl auf Karton





Strandleben, diesig
30 x 40 cm | Acryl auf Karton



Figuren, Nebel
30 x 40 cm | Acryl auf Karton

Abendspaziergang
30 x 40 cm | Acryl auf Karton



Schilf

19 x 28,5 cm | Acryl auf Karton



Teich mit Spiegelung

28,5 x 38 cm | Acryl auf Karton

Lichtflecken

28,5 x 38 cm | Acryl auf Karton



Spiegelung

28,5 x 38 cm | Acryl auf Karton



Teich

100 x 130 cm | Acryl auf Karton

Dezember

130 x 180 cm | Acryl auf Leinwand



Die Elbe vom Süllberg aus

50 x 60 cm | Acryl auf Malpappe



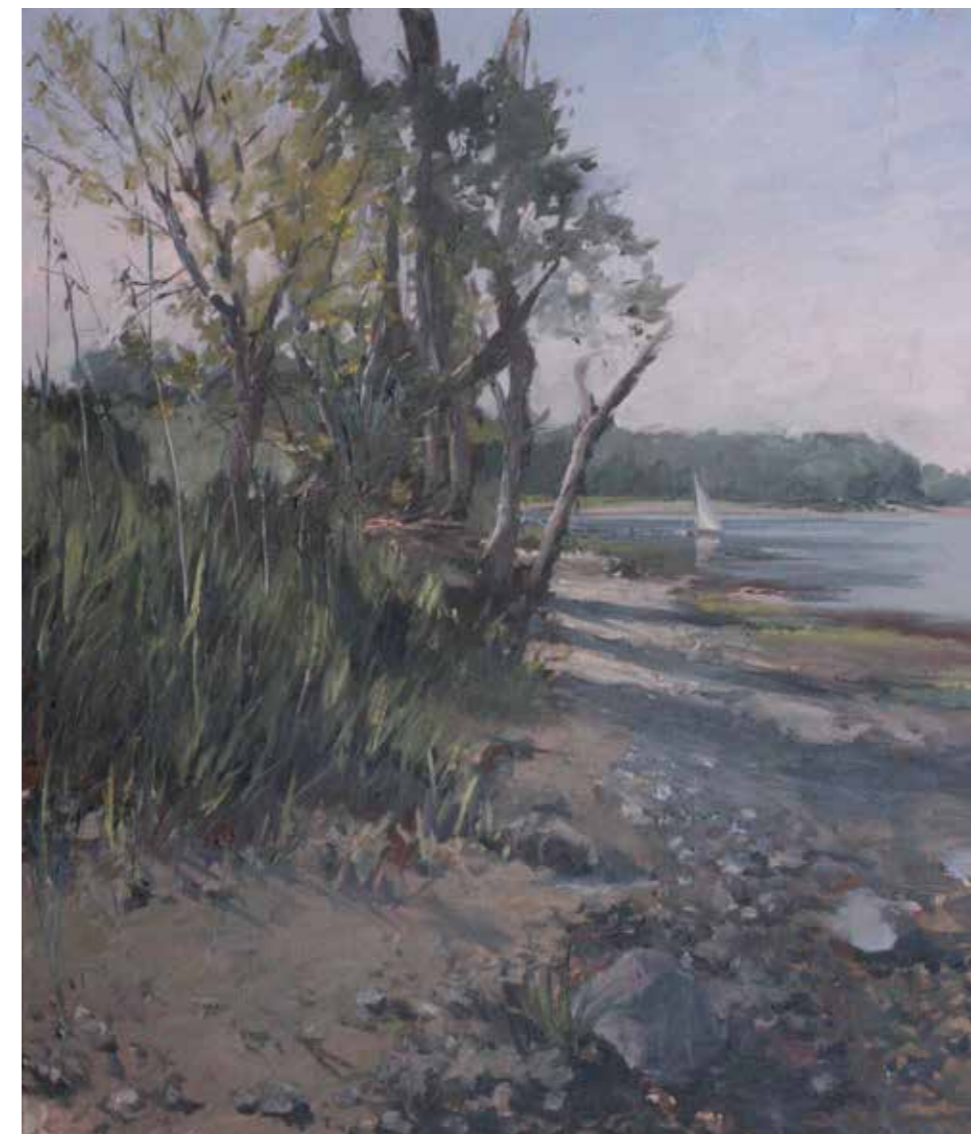
Nach dem Sturm

30 x 50 cm | Acryl auf Malpappe



Frühlingsanfang Ohrfeldhaff

70 x 60 cm | Acryl auf Leinwand





LARS MÖLLER

1968 in Hamburg geboren
1992-1997 Studium der Malerei an der Fachhochschule
Hamburg bei Professor Erhard Göttlicher
seit 1997 freischaffend tätig
seit 1998 Mitglied der Norddeutschen Realisten
seit 2003 Mitglied im Künstlersonderbund

Möller lebt und arbeitet in Hamburg

Rückseite: Open Water

130 x 160 cm | Acryl auf Leinwand

Einzel-[E] und Gruppenausstellungen (Auswahl), Katalog [K]

2015

Rendsburg, Galerie Müllers [E]
Westerland, Galerie Alte Post, mit Ulf Petermann und Till Warwas [K]
Flensburg, Kunsthandlung Messerschmidt [E]
Lübeck, Galerie Koch/Westenhoff [E]
Celle, Galerie Halbach, mit Ulf Petermann [K]

2014

Lübeck, Galerie Koch/Westenhoff
Flensburg, Galerie Messerschmidt,
„Die Schlei“ mit Ulf Petermann und Till Warwas [K]
Halebüll, Galerie Lüth, „Neue Arbeiten“ [E]
Hamburg, Galerie Elbchaussee, „Küstenland“ [E]
Lüneburg, Galerie Meyer
Karlsruhe, Galerie Schrade
Mochental, Galerie Schrade

2013

Bremen, Galerie Mönch, „Küsten“ [E]
Schleswig, Schloss Gottorf, Stiftung Schleswig-Holsteinische
Landesmuseen, „Norddeutscher Realismus“ [K]
Karlsruhe, Art Karlsruhe mit Galerie Arthus,
Flensburg, Kunsthandlung Messerschmidt, „Neue Arbeiten“ [E]
Schleswig, Schloss Gottorf, Die Norddeutschen Realisten sehen Schleswig

2012

Ulm, Galerie Tobis Schrade, mit Chrisopher Lehmpfuhl und Michael Baitz
Schleswig, Schloss Gottorf, Stiftung Schleswig-Holsteinische Landesmuseen,
„Meer wahrnehmen“ mit Friedel Anderson, Ulf Petermann
Karlsruhe, Art Karlsruhe mit Galerie Arthus
Husum/Schobüll, Galerie Lüth, Pleinair Föhr mit Ulf Petermann
und Till Warwas [K]
Rendsburg, Galerie Müllers [E]
Hamburg, Galerie Holzhauer [E]

2011

Karlsruhe, Art Karlsruhe mit Galerie Arthus
Hamburg, Galerie Holzhauer [E]
Shela, Kenia, Baitel Aman „Lamu Painter Festival“
Hamburg, Galerie Rose „Lamu Painter Festival“
Flensburg, Kunsthandlung Messerschmidt „Küsten und Akte“ [E]

2010

Rendsburg, Kunsthandlung Müllers „Sylt“ mit U. Petermann und T. Warwas [K]
Celle, Galerie Halbach [E], [K]
Bremen, Galerie Mönch „Sylt“ mit Till Warwas und Ulf Petermann
Karlsruhe, Galerie Arthus, Art Karlsruhe
Köln, Galerie Arthus
Frankfurt Hoechst, Werkmuseum, Norddeutsche Realisten

© Ulf Petermann, Lars Möller, Galerie Halbach
Gestaltung: Christin Weidl · www.ceelive.de
Druck und Weiterverarbeitung: Ströher Druck, Celle

Auflage: 1.000 Stück

Galerie Halbach · Großer Plan 14 · 29221 Celle
Telefon: 05141/28421 · www.galerie-halbach.de

