

**ULF PETERMANN UND LARS MÖLLER**  
FASZINATION DES NORDEN



# ULF PETERMANN UND LARS MÖLLER

---

Faszination des Norden

Ausstellung vom 22. Februar - 21. März 2015

**Titelbild: Ulf Petermann | Raps Schlei**

2015 | 12 x 15 cm | Öl auf Karton

Galerie Halbach

Großer Plan 14 · Telefon 05141 / 28421 · [www.galerie-halbach.de](http://www.galerie-halbach.de)

## VORWORT UTE HALBACH-MEINECKE

Seit langem schon bin ich begeistert von den Bildern der Norddeutschen Realisten. Mehrmals durfte ich sehen, wie sich die Künstler dieser besonderen Malergruppierung in gemeinsamen Sitzungen gegenseitig künstlerisch bereichern. Ulf Petermann und Lars Möller, beide seit vielen Jahren Mitglied der Gruppe, haben dabei mit der Zeit nicht nur einen ähnlichen Duktus entwickelt, für sie steht auch das gleiche Motiv im Fokus ihrer Arbeit: Die Küstenlandschaft und der Strand.



**Lars Möller | Frühes Licht**

16 x 22 cm | Öl auf Leinwand

Daher lag es nahe, eine gemeinsame Ausstellung mit den beiden zu realisieren. Denn der direkte Vergleich offenbart dem Betrachter die feinen, auf den zweiten Blick aber doch sehr deutlichen Unterschiede im Werk der Künstler.

Lars Möller wurde 1968 in Hamburg geboren, wo er später bei Erhard Göttlicher studierte. Zahlreiche Ausstellungen, unter anderem auch in der Galerie Halbach, folgten.

Möller liegt das große Format. Seine Bilder sind rau und wild. Sie besitzen große Kraft und Tiefe. Ihnen fehlt alles Kitschig-Liebliche oder Bunte. Sie schmecken nicht nach süßer Zuckerwatte, sondern vielmehr nach einem schweren, trockenen Rotwein; einfach ehrlich, intensiv und facettenreich! Wie das stürmische Meer selbst, eilt Möller mit dem kraftvoll-leidenschaftlich geführten Pinsel über die Leinwand, um eine dramatisch bewegte Szenerie der Natur zu entwerfen. Seine Bildarrangements sind dabei immer auch durchdrungen von einem silbrig glänzenden Lichtschimmer, der hoffnungsfrohe Heiterkeit vermittelt.

Ulf Petermann wurde 1950 in Brunsbüttel geboren. Sein Studium absolvierte er bei Harald Duwe in Kiel. Petermanns Können zeigt sich besonders in seinen kleinformatigen Arbeiten. Trotz des eigentlich begrenzten Bildraumes

gelingt es ihm, die Weite der Nordischen Landschaft zu erfassen. Er schafft es, im Kleinen das Größte, nämlich die Erhabenheit der Natur zu bannen. Im Gegensatz zu Möller, dessen Bilder zumeist menschenleer sind, setzt Petermann bewusst die Darstellung von Menschen ein. Ihre Anwesenheit ist jedoch mehr Staffage, die aber gerade im kleinformatigen Bild dazu dient, die Erhabenheit und Weite des Himmels und der Landschaft zu verdeutlichen.

Das Kolorit in den Arbeiten Petermanns ist ähnlich zurückgenommen wie das bei Möller. Petermann gelingt es vor allem, verschiedene Lichtstimmungen in seinen Bildern einzufangen. Er sucht die atmosphärische Zuspitzung, das kontrastreiche Spiel mit Lichtreflexen.

Beiden Künstlern geht es nicht so sehr um die geographische Zuordnung des Bildthemas. Wenngleich Petermann und Möller zumeist auf der Rückseite ihrer Arbeiten verraten, welcher Ort abgebildet ist, lassen sich in den Werken selbst kaum Hinweise finden, die eine konkrete Verortung des Motivs ermöglichen.

Für das Bildverständnis ist dies jedoch nicht wichtig. Es geht darum, das Wesen des Nordens zu erfassen und die Faszination dieser besonderen Naturlandschaft zu



**Ulf Petermann | 01/15 Raps Schlei**

2015 | 15 x 21 cm | Öl auf Leinwand

vermitteln. Der russische Maler Claude Stin, der sich selbst einmal als „Schüler der Natur“ bezeichnet hat, meinte, „Mein Ziel war es, das Meer so zu malen, dass man es rauschen hört.“ Auch Petermann und Möller gelingt dies ohne Weiteres. Ich jedenfalls höre beim Betrachten ihrer Bilder das Rauschen des Meeres, die Wellen, den Wind und das Geschrei der Möwen.

In diesem Sinne wünsche ich auch Ihnen viel Freude beim Betrachten des Kataloges.



**07/15 Abziehender Regen**  
2015 | 15 x 12 cm | Öl auf Malpappe



**08/15 Abend - Sylt**  
2015 | 15 x 12 cm | Öl auf Malpappe

**15/15 Sylt gegen Abend**  
2015 | 12 x 15 cm | Öl auf Malpappe





**09/15 Sylt**  
2015 | 15 x 12 cm | Öl auf Malpappe



**04/15 Raps Schlei**  
2015 | 15 x 12 cm | Öl auf Malpappe

**58/14 Am Strand**  
2014 | 50 x 100 cm | Öl auf Leinwand





**12/15 St. Peter Ording**  
2015 | 15 x 12 cm | Öl auf Malpappe



**27/13 Bewölkter Tag**  
2013 | 30 x 40 cm | Öl auf Leinwand

**135/14 Südstrand - Föhr**  
2014 | 70 x 90 cm | Öl auf Leinwand



**110/14 Brandung Sylt**

2014 | 50 x 100 cm | Öl auf Leinwand



**134/14 Westfeuer - Ellenbogen**

2014 | 50 x 70 cm | Öl auf Leinwand





**11/15 Föhr**  
2015 | 15 x 12 cm | Öl auf Malpappe

**05/15 Kronsgaard**  
2015 | 15 x 12 cm | Öl auf Malpappe



**02/15 Raps-Schlei**  
2015 | 15 x 12 cm | Öl auf Malpappe

**06/15 Sylt-Studie**  
2015 | 15 x 12 cm | Öl auf Malpappe





**44/14 Am Strand - Sylt - Abend**

2014 | 30 x 24 cm | Ölaufleinwand



**137/14 Brandung - Sylt**

2014 | 24 x 30 cm | Öl auf Leinwand



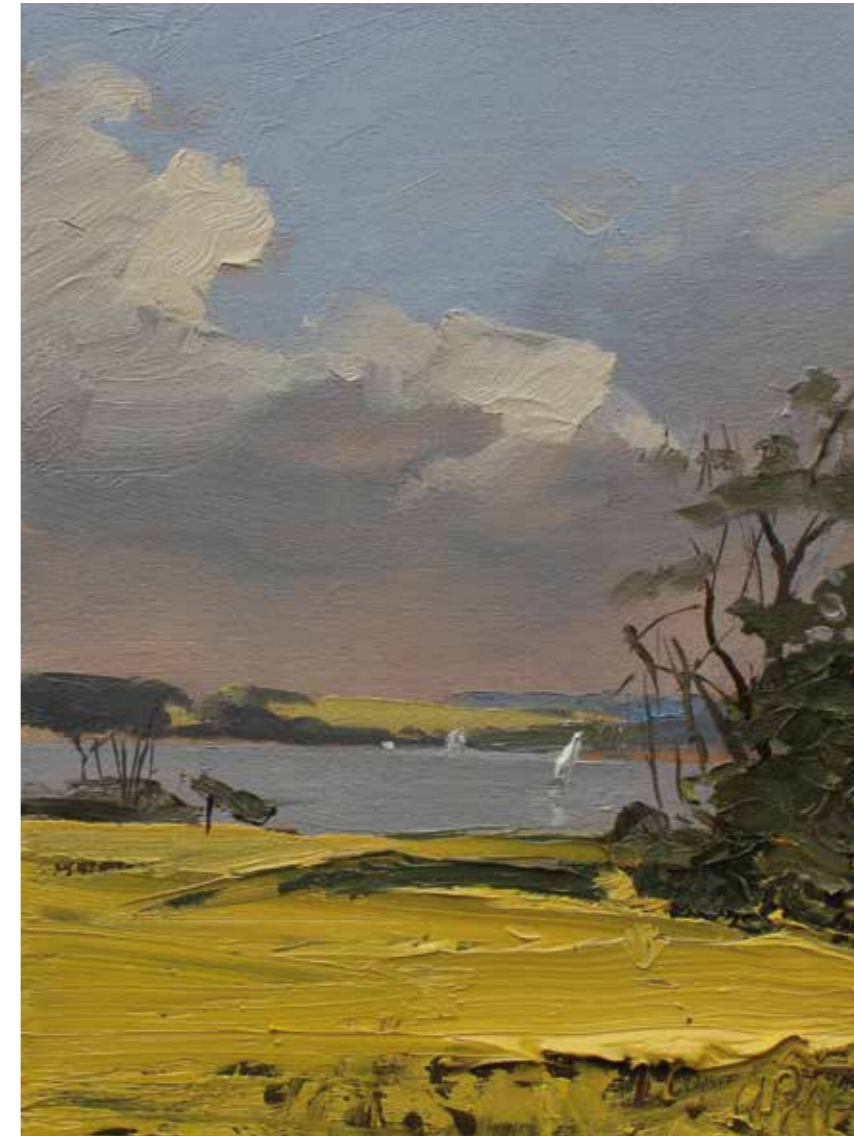
**104/14 Schlei**

2014 | 24 x 18 cm | Öl auf Leinwand



**85/14 Boknis**

2014 | 24 x 18 cm | Öl auf Leinwand





## ULF PETERMANN

1950 in Brunsbüttel geboren  
1976–81 Studium der Malerei in Kiel bei Harald Duwe  
seit 1981 freischaffend tätig  
seit 2002 Teilnahme an Symposien der  
Norddeutschen Realisten

Diverse Einzel- und Gruppenausstellungen

Arbeiten in Öffentlichen Sammlungen:

Landesmuseum Schleswig  
Land Schleswig-Holstein  
Kreis Lippe Detmold  
Stadt Kiel  
Stadtmuseum Kiel  
Sparkassen- und Giroverband  
Landesarbeitsamt Kiel u.a.

Petermann lebt und arbeitet in Halebüll

## Einzel-(E) und Gruppenausstellungen (Auswahl)

- 2014 Galerie Göldner, Bordesholm (mit Lars Möller)  
Kunsthaus Müllers, Rendsburg (E)  
Kunsthaus Hänisch, Kappeln (mit Lars Möller und Till Warwas)  
Kunsthändler Messerschmidt, Flensburg (mit Lars Möller und Till Warwas)
- 2013 Haus Peters, Tetenbüll (E)  
Kunsthaus Müllers, Rendsburg  
Schleswig-Holsteinisches Landesmuseum, Schleswig  
Volkskundemuseum, Schleswig  
Stadtgalerie, Westerland (mit Lars Möller)  
Galerie Schemm, Münster  
Kunsthändler Messerschmidt, Flensburg (E)
- 2012 Galerie Meyer, Lüneburg (mit Tobias Duwe und Till Warwas)  
Kunsthändler Messerschmidt, Flensburg  
Galerie Lüth, Halebüll (mit Lars Möller und Till Warwas)  
Dr.-Carl-Häberlin-Friesen-Museum, Wyk/Föhr (mit Lars Möller und Till Warwas)  
Stadtgalerie Westerland (mit den Norddeutschen Realisten)  
Heimatemuseum Heiligenhafen (mit Tobias Duwe und Nikolaus Störtenbecker)  
Landesmuseum Schleswig (mit Friedel Anderson, Lars Möller und Ralf Zurborg)
- 2011 Kunsthaus Müllers, Rendsburg mit den Norddeutschen Realisten  
Kate Karius, Stapelfeld  
Kunsthaus Müllers, Rendsburg (E)  
Helferhaus-Galerie, Langenau/Ulm mit Lars Möller und Till Warwas  
Kunsthaus Hänisch, Kappeln mit Oscar Droege, Lars Möller und Jens Söndergaard  
Galerie Art Mayence, Mainz mit Lars Möller und Till Warwas  
Galerie Drum, Schleswig (E)  
Rathaus Rellingen mit Till Warwas
- 2010 Galerie Müllers, Rendsburg  
Galerie Moderne, Bad Zwischenahn  
Galerie Rose, Hamburg  
ARTHUS Galerie, Köln  
Atelier Scherfose, Kassel (E)  
Stadtgalerie „Alte Post“, Westerland auf Sylt  
Kunsthändler Messerschmidt - Flensburg (E)  
Galerie Lüth, Husum - Halebüll (E)  
ARTHUS Galerie - Zell a.H.  
Galerie Mönch - Bremen

**Die Elbe beim Hindenburgpark**  
90 x 80 cm | Acryl auf Malpappe



**Anleger Wittenberge**  
30 x 40 cm | Acryl auf Malpappe



**Düne Listland, Abend**

90 x 110 cm | Acryl auf Leinwand



**Morsum Kliff, Watt**

30 x 60 cm | Acryl auf Malpappe



## Hanskalbsand

2x 18 x 24 cm | Acryl auf Malpappe



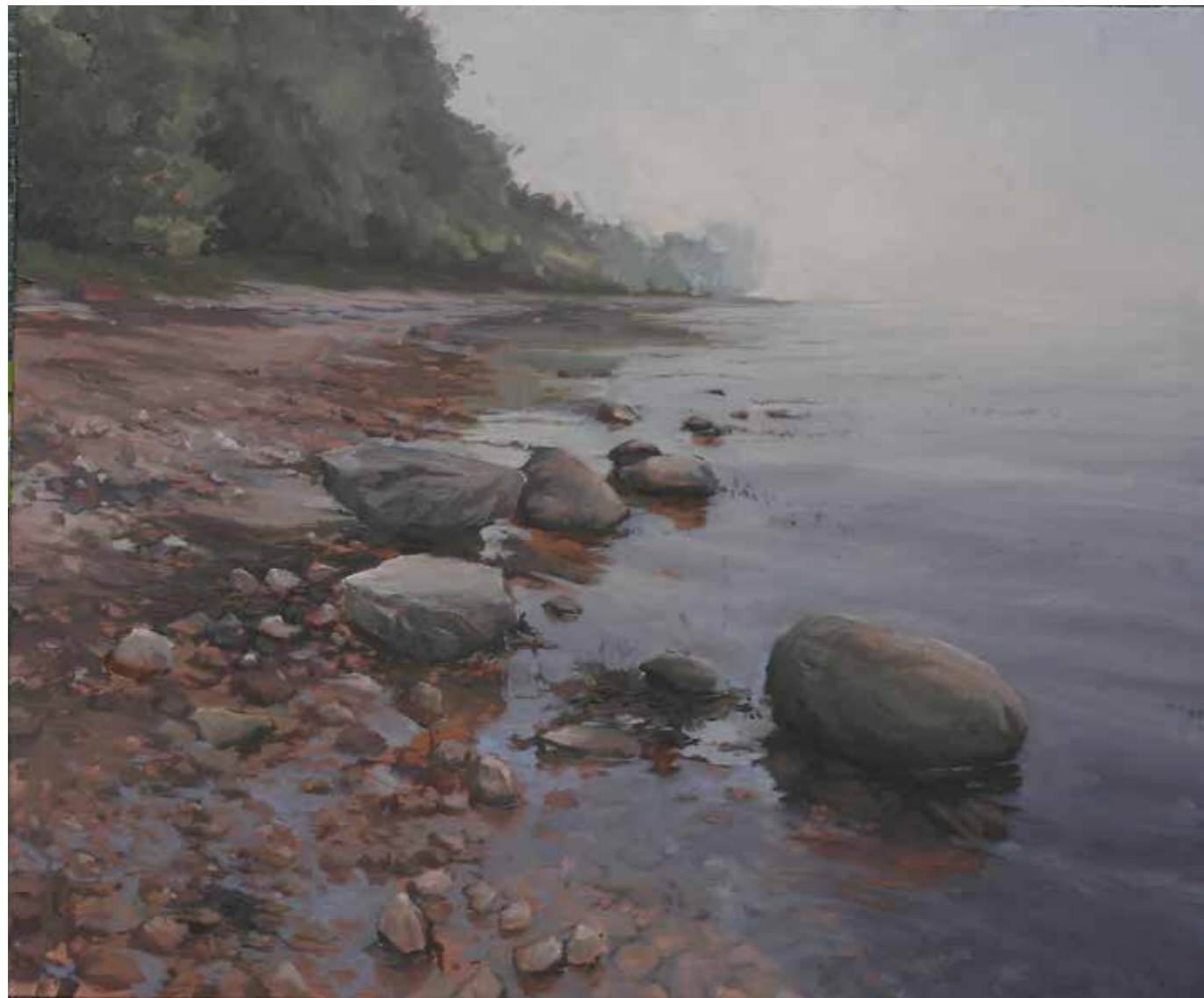
## Haelleviksstrand

80 x 90 cm | Acryl auf Malpappe



**Rabelsund**

100 x 120 cm | Acryl auf Pappe



**Kronsgaard**

80 x 120 cm | Acryl auf Karton





**Strandleben, diesig**  
30 x 40 cm | Acryl auf Karton



**Figuren, Nebel**  
30 x 40 cm | Acryl auf Karton

**Abendspaziergang**  
30 x 40 cm | Acryl auf Karton





### Schilf

19 x 28,5 cm | Acryl auf Karton



### Lichtflecken

28,5 x 38 cm | Acryl auf Karton



### Teich mit Spiegelung

28,5 x 38 cm | Acryl auf Karton

### Spiegelung

28,5 x 38 cm | Acryl auf Karton



### Teich

100 x 130 cm | Acryl auf Karton

**Dezember**

130 x 180 cm | Acryl auf Leinwand



**Die Elbe vom Süllberg aus**

50 x 60 cm | Acryl auf Malpappe



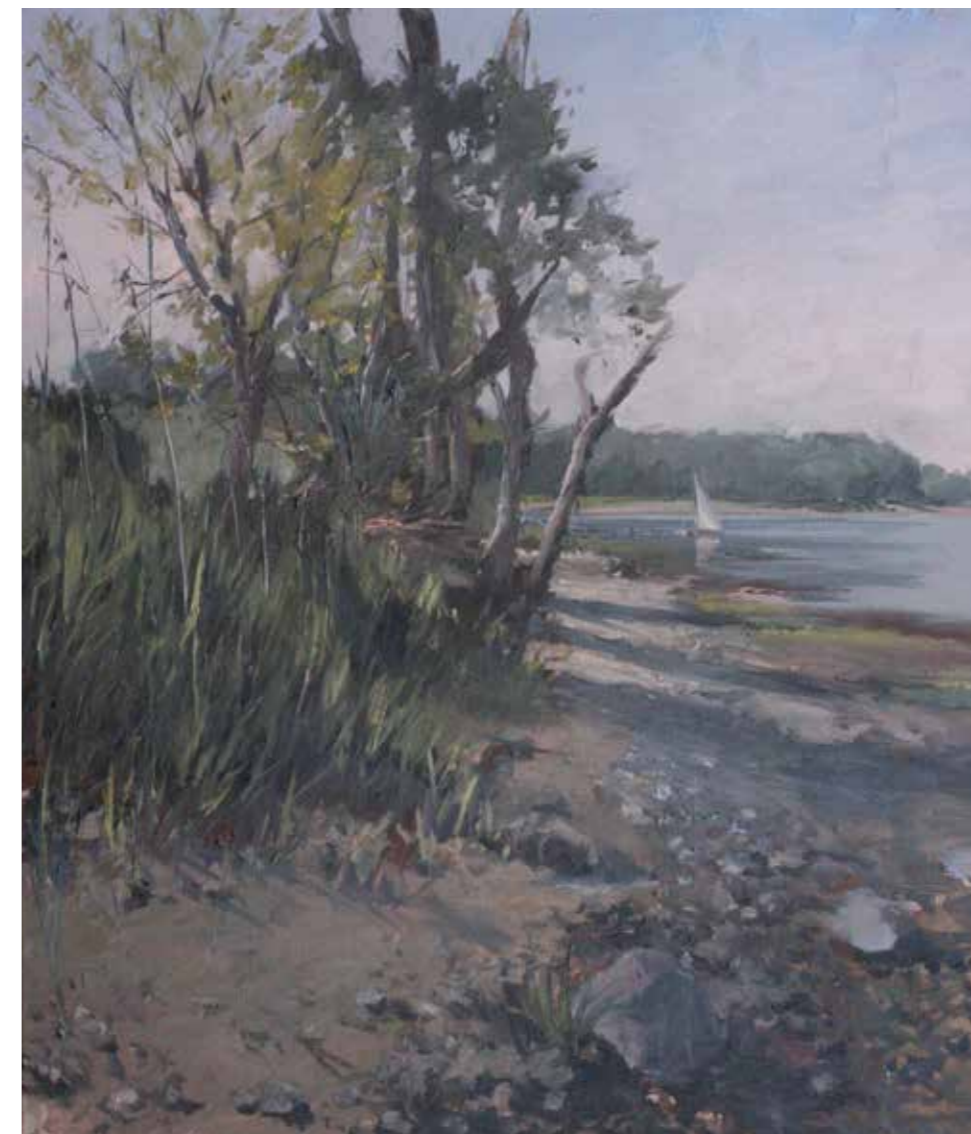
**Nach dem Sturm**

30 x 50 cm | Acryl auf Malpappe



**Frühlingsanfang Ohrfeldhaff**

70 x 60 cm | Acryl auf Leinwand





## LARS MÖLLER

1968 in Hamburg geboren  
1992-1997 Studium der Malerei an der Fachhochschule  
Hamburg bei Professor Erhard Göttlicher  
seit 1997 freischaffend tätig  
seit 1998 Mitglied der Norddeutschen Realisten  
seit 2003 Mitglied im Künstlersonderbund

Möller lebt und arbeitet in Hamburg

## Rückseite: Open Water

130 x 160 cm | Acryl auf Leinwand

### Einzel-[E] und Gruppenausstellungen (Auswahl), Katalog [K]

#### 2015

Rendsburg, Galerie Müllers [E]  
Westerland, Galerie Alte Post, mit Ulf Petermann und Till Warwas [K]  
Flensburg, Kunsthandlung Messerschmidt [E]  
Lübeck, Galerie Koch/Westenhoff [E]  
Celle, Galerie Halbach, mit Ulf Petermann [K]

#### 2014

Lübeck, Galerie Koch/Westenhoff  
Flensburg, Galerie Messerschmidt,  
„Die Schlei“ mit Ulf Petermann und Till Warwas [K]  
Halebüll, Galerie Lüth, „Neue Arbeiten“ [E]  
Hamburg, Galerie Elbchaussee, „Küstenland“ [E]  
Lüneburg, Galerie Meyer  
Karlsruhe, Galerie Schrade  
Mochental, Galerie Schrade

#### 2013

Bremen, Galerie Mönch, „Küsten“ [E]  
Schleswig, Schloss Gottorf, Stiftung Schleswig-Holsteinische  
Landesmuseen, „Norddeutscher Realismus“ [K]  
Karlsruhe, Art Karlsruhe mit Galerie Arthus,  
Flensburg, Kunsthandlung Messerschmidt, „Neue Arbeiten“ [E]  
Schleswig, Schloss Gottorf, Die Norddeutschen Realisten sehen Schleswig

#### 2012

Ulm, Galerie Tobis Schrade, mit Chrisopher Lehmpfuhl und Michael Baitz  
Schleswig, Schloss Gottorf, Stiftung Schleswig-Holsteinische Landesmuseen,  
„Meer wahrnehmen“ mit Friedel Anderson, Ulf Petermann  
Karlsruhe, Art Karlsruhe mit Galerie Arthus  
Husum/Schobüll, Galerie Lüth, Pleinair Föhr mit Ulf Petermann  
und Till Warwas [K]  
Rendsburg, Galerie Müllers [E]  
Hamburg, Galerie Holzhauer [E]

#### 2011

Karlsruhe, Art Karlsruhe mit Galerie Arthus  
Hamburg, Galerie Holzhauer [E]  
Shela, Kenia, Baitel Aman „Lamu Painter Festival“  
Hamburg, Galerie Rose „Lamu Painter Festival“  
Flensburg, Kunsthandlung Messerschmidt „Küsten und Akte“ [E]

#### 2010

Rendsburg, Kunsthandlung Müllers „Sylt“ mit U. Petermann und T. Warwas [K]  
Celle, Galerie Halbach [E], [K]  
Bremen, Galerie Mönch „Sylt“ mit Till Warwas und Ulf Petermann  
Karlsruhe, Galerie Arthus, Art Karlsruhe  
Köln, Galerie Arthus  
Frankfurt Hoechst, Werkmuseum, Norddeutsche Realisten

© Ulf Petermann, Lars Möller, Galerie Halbach  
Gestaltung: Christin Weidl · www.ceelive.de  
Druck und Weiterverarbeitung: Ströher Druck, Celle

Auflage: 1.000 Stück

Galerie Halbach · Großer Plan 14 · 29221 Celle  
Telefon: 05141/28421 · www.galerie-halbach.de

